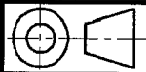


参考图

Sumitomo Drive Technologies

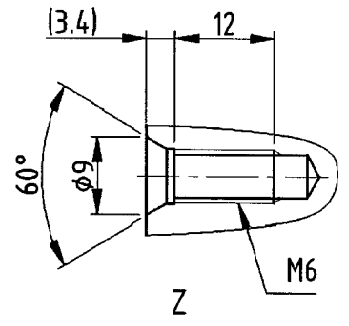
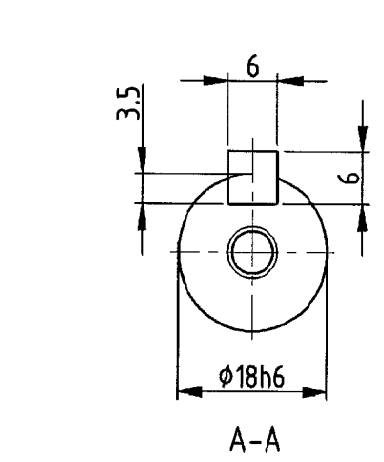
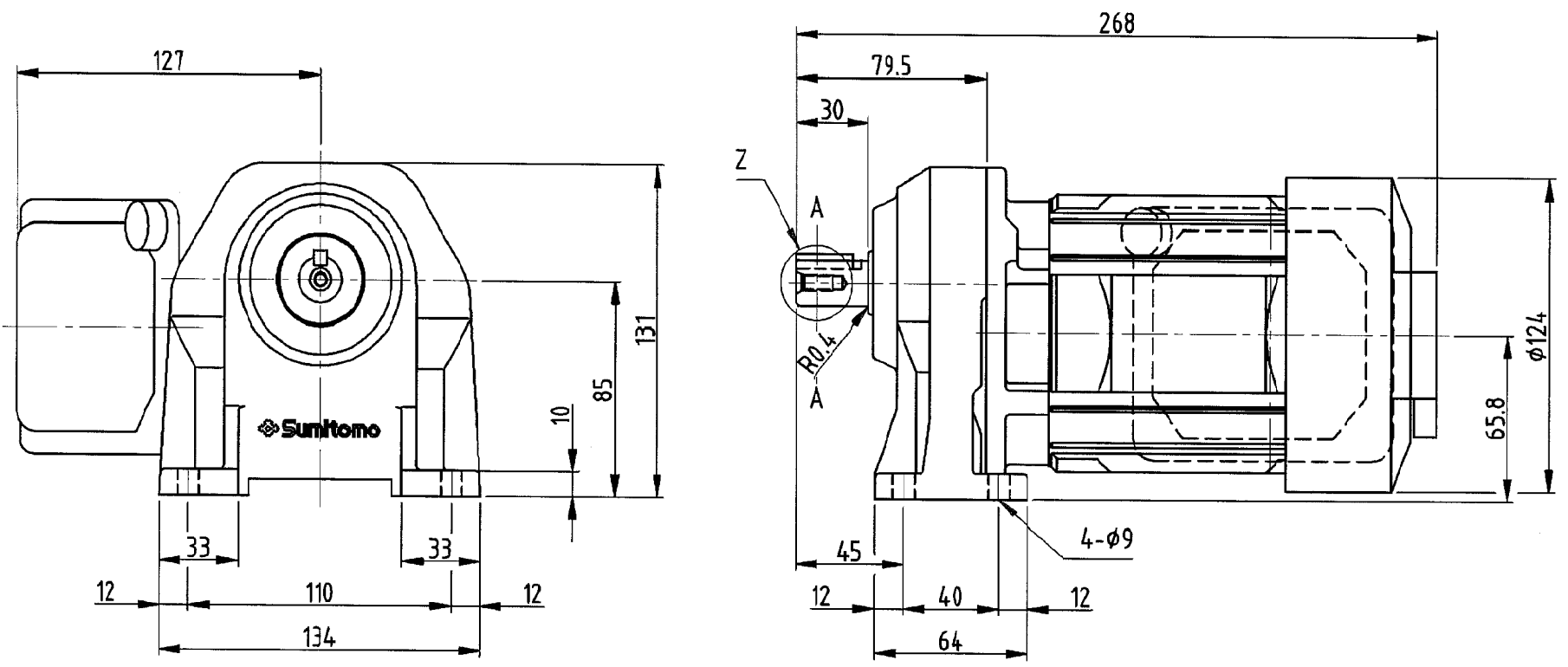
Sumitomo Heavy Industries Gearmotors Co., Ltd.

PREST DRIVE OUTLINE DRAWING



DWG. NO.

Q G 0 0 1 7 8 G 0



参考图

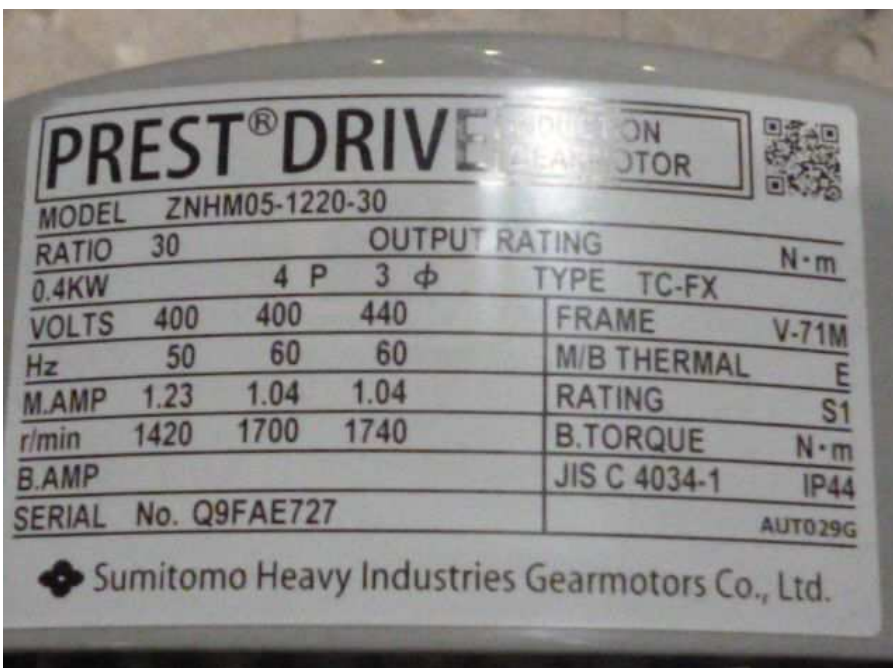
<p>Sumitomo Drive Technologies</p> <p>Sumitomo Heavy Industries Gearmotors Co., Ltd.</p>	<p>PREST DRIVE OUTLINE DRAWING</p>		
			<p>DWGNO. QG00174G0</p>



1
プレストネオ(住友製)
段ボールサイズ
300X500X250



2



3
銘板

PREST NEO プレスト NEO  
INSPECTION AND TEST RESULT

Sumitomo Drive Technologies

CQ8P11 10A2B403-000

御注文主  
Messrs.

製番  
Manuf's No.

GFDCQ903

御注文番号  
Contract No.

WP-490755

機番  
Serial No.

Q9FAH839-Q9FAH844

項目  
Item No.

台数  
No. of Units

6

形式  
Model

ZNHM05-1220-30

減速比

Reduction Ratio 30

変速範囲

Speed Range

入力定格及びモータ容量

Input Rating/Motor Capacity

0.4

kW

400/440 V

1450/1750

r/min

50/60

Hz

番号 No.	検査項目 Inspection items	規格及び判定基準 Specification and basis of judgement	結果 Results
1	1. 1 外観検査 Appearance	1. 1 外観検査 Castings, defects, damage, cracks etc. No harmful defects are observed. No visual casting defects, such as porosity, bruise or crack.	良 Good
	1. 2 仕様照合 Modification	1. 2 仕様照合 As specified by the customer's specification or outline drawing.	良 Good
2	2 寸法検査 Dimensional Check	外形図又はカタログ通りである事。 As specified by the catalog or outline drawing.	良 Good
3	3. 1 無負荷入力 No Load Friction	3. 1 無負荷入力 Should not exceed specified magnitude.	良 Good
	3. 2 減速比 Reduction Ratio	3. 2 減速比 As specified by the customer.	良 Good
	3. 3 温度上昇 Temperature Rise	3. 3 温度上昇 Should not exceed specified magnitude.	良 Good
	3. 4 騒音 Noise	3. 4 騒音 Should not exceed specified magnitude.	良 Good
	3. 5 振動 Vibration	3. 5 振動 Should not exceed specified magnitude.	良 Good
	3. 6 油漏れ確認 Lubricant Leakage	3. 6 油漏れ確認 No visual leakage of any kind.	良 Good
3. 7 回転方向 Rotation	3. 7 回転方向 As specified by the customer.	良 Good	
4	4 塗装検査 Paint Inspection	有害な欠陥がない事。 Even, uniform coat of paint.	良 Good
5	5 防錆検査 Rust Protection	規定通りの防錆処理が行われている事。 Applied to all machined surfaces.	良 Good
6	6 付属品・その他 Accessories	仕様通りの付属品がついている事。 Should be included as specified by the customers.	良 Good

上記ご注文は、上記検査に合格したことを証明いたします。

It is hereby certified that the unit(s) ordered have passed all inspection items, noted above.

備考

Remarks:

日付 Date

FEB. 22. 2019

H. IKEDA

Manager  
Quality Control Section

Sumitomo Heavy Industries Gearmotors Co., Ltd.

NAGOYA PLANT

(KBP)

# 三相誘導電動機試験成績表

TEST REPORT OF 3 PHASE INDUCTION MOTOR

Sumitomo Drive Technologies

CQ8P11 10A2B403-000

御注文主 Messrs. \_\_\_\_\_

製番 Manuf' s No. GFDCQ903

御注文番号 Contract No. WP-490755

機番 Serial No. Q9FAH839 -Q9FAH844

項目 Item No. \_\_\_\_\_

台数 No. of Units 6

規格 Standard JIS C 4034-1

銘板仕様 Nameplate Rating

形式 Manuf' s Type TC-FX

保護方式 Protection IP44

出力 (kW) Output	0.4	電圧 Volts	400	定格 Rating	S1		
極数 Poles	4	電流 Amperes	1.23	枠番号 Frame No.	V-71M	耐熱クラス Thermal Class	E
周波数 Hz	50	回転数 r/min	1420	効率値 (%) Efficiency	-	IEコード IE Code	-

## 特性試験 Characteristics Test

特性 Characteristics	無負荷試験 No-Load Test *	拘束試験 Lock Test *
周波数 Hz	50	50
電圧 Volts	400	117.8
電流 Amperes	0.93	1.19
入力 Watts	109	169

巻線抵抗 (端子間) Winding Resistance (Between Terminals) *	
固定子巻線 Stator Windings	41.3 Ω
周囲温度 Amb. Temp.	20 °C

## 負荷特性 (等価回路法) Load Characteristics (EQUIVALENT CIRCUIT METHOD)

負荷 (%) Load	電流 (A) Current *	効率 (%) Efficiency *	力率 (%) Power Factor *	すべり (%) Slip *
25	0.94	47.8	32.0	1.65
50	0.99	62.4	46.5	3.39
75	1.09	67.6	58.9	5.39
100	1.23	68.6	68.5	7.78
125	1.43	66.9	75.5	10.8

最大出力 (%) Max. Output *	173
停動トルク (%) Breakdown Torque *	229
始動トルク (%) Starting Torque *	229
始動電流 (A) Starting Current *	4.5

## その他の検査 Other Inspection

外観・構造・寸法検査 Inspection of Appearance, Construction & Dimensions	良 Good
---	-----------

## 温度上昇試験 Temperature Rise Test (R.M.: 抵抗法 Resistance Method)

負荷 (%) Load	時間後 Hours' Run	温度上昇値 Temperature Rise (K) *	
		巻線 Windings (R.M.)	枠 Frame
100	4	70	44

## 絶縁抵抗試験 Insulation Test 耐電圧試験 Withstand Voltage Test

固定子巻線 Stator Windings	100 MΩ	500V メガー By 500V Megger	交流 AC 60Hz	2000 V	1分間 for 1 Min.	良 Good
--------------------------	--------	----------------------------	---------------	--------	-------------------	-----------

日付 Date  
FEB. 22. 2019

備考 Remarks: (\*印部は代表特性です。\* marked data are typical value.)  
屋外形

H. IKEDA  
Manager  
Quality Control Section

NAGOYA PLANT

# 三相誘導電動機試験成績表

TEST REPORT OF 3 PHASE INDUCTION MOTOR

Sumitomo Drive Technologies

CQ8P11 10A2B403-000

御注文主  
Messrs. \_\_\_\_\_

製番  
Manuf' s No. GFDCQ903

御注文番号  
Contract No. WP-490755

機番  
Serial No. Q9FAH839 -Q9FAH844

項目  
Item No. \_\_\_\_\_

台数  
No. of Units 6

規格  
Standard JIS C 4034-1

銘板仕様 Nameplate Rating 形式 Manuf' s Type. TC-FX 保護方式 Protection IP44

出力 (kW) Output	0.4	電圧 Volts	400	定格 Rating	S1		
極数 Poles	4	電流 Amperes	1.04	枠番号 Frame No.	V-71M	耐熱クラス Thermal Class	E
周波数 Hz	60	回転数 r/min	1700	効率値 (%) Efficiency	-	IEコード IE Code	-

## 特性試験 Characteristics Test

特性 Characteristics	無負荷試験 No-Load Test *	拘束試験 Lock Test *
周波数 Hz	60	60
電圧 Volts	400	116.3
電流 Amperes	0.634	1.05
入力 Watts	74.4	142

巻線抵抗 (端子間) Winding Resistance (Between Terminals) *	
固定子巻線 Stator Windings	41.3 Ω
周囲温度 Amb. Temp.	20 °C

## 負荷特性 (等価回路法) Load Characteristics (EQUIVALENT CIRCUIT METHOD)

負荷 (%) Load	電流 (A) Current *	効率 (%) Efficiency *	力率 (%) Power Factor *	すべり (%) Slip *
25	0.66	56.5	38.6	1.84
50	0.74	69.0	56.6	3.75
75	0.86	72.4	69.3	5.97
100	1.04	71.9	77.4	8.67
125	1.28	68.7	82.2	12.2

最大出力 (%) Max. Output *	161
停動トルク (%) Breakdown Torque *	197
始動トルク (%) Starting Torque *	201
始動電流 (A) Starting Current *	4.1

## その他の検査 Other Inspection

外観・構造・寸法 検査 ... 良 Inspection of Appearance, Construction & Dimensions ... Good
---

## 温度上昇試験 Temperature Rise Test (R.M.: 抵抗法 Resistance Method)

負荷 (%) Load	時間後 Hours' Run	温度上昇値 Temperature Rise (K) *	
		巻線 Windings (R.M.)	枠 Frame
100	4	56	35

## 絶縁抵抗試験 Insulation Test 耐電圧試験 Withstand Voltage Test

固定子巻線 Stator Windings	100 MΩ	500V メガ- By 500V Megger	交流 AC 60Hz	2000 V	1分間 for 1 Min.	良 Good
--------------------------	--------	----------------------------	---------------	--------	-------------------	-----------

日付 Date  
FEB. 22. 2019

備考 Remarks: (\*印部は代表特性です。 \* marked data are typical value.)

屋外形

H. IKEDA

Manager

Quality Control Section

NAGOYA PLANT

# 三相誘導電動機試験成績表

TEST REPORT OF 3 PHASE INDUCTION MOTOR

Sumitomo Drive Technologies

CQ8P11 10A2B403-000

御注文主 Messrs. \_\_\_\_\_

製番 Manuf's No. GFDCQ903

御注文番号 Contract No. WP-490755

機番 Serial No. Q9FAH839 -Q9FAH844

項目 Item No. \_\_\_\_\_

台数 No. of Units 6

規格 Standard JIS C 4034-1

銘板仕様 Nameplate Rating

形式 Manuf's Type TC-FX

保護方式 Protection IP44

出力 (kW) Output	0.4	電圧 Volts	440	定格 Rating	S1		
極数 Poles	4	電流 Amperes	1.04	枠番号 Frame No.	V-71M	耐熱クラス Thermal Class	E
周波数 Hz	60	回転数 r/min	1740	効率値 (%) Efficiency	-	IEコード IE Code	-

## 特性試験 Characteristics Test

特性 Characteristics	無負荷試験 No-Load Test *	拘束試験 Lock Test *
周波数 Hz	60	60
電圧 Volts	440	116.3
電流 Amperes	0.754	1.05
入力 Watts	91.6	142

巻線抵抗 (端子間) Winding Resistance (Between Terminals) *	
固定子巻線 Stator Windings	41.3 Ω
周囲温度 Amb. Temp.	20 °C

## 負荷特性 (等価回路法) Load Characteristics (EQUIVALENT CIRCUIT METHOD)

負荷 (%) Load	電流 (A) Current *	効率 (%) Efficiency *	力率 (%) Power Factor *	すべり (%) Slip *
25	0.77	51.8	32.8	1.54
50	0.83	66.0	48.2	3.12
75	0.91	71.0	60.6	4.88
100	1.04	72.2	69.8	6.90
125	1.21	71.2	76.3	9.33

最大出力 (%) Max. Output *	193
停動トルク (%) Breakdown Torque *	243
始動トルク (%) Starting Torque *	262
始動電流 (A) Starting Current *	4.6

## その他の検査 Other Inspection

外観・構造・寸法 検査 ... 良 Inspection of Appearance, Construction & Dimensions ... Good
---

## 温度上昇試験 Temperature Rise Test (R.M.: 抵抗法 Resistance Method)

負荷 (%) Load	時間後 Hours' Run	温度上昇値 Temperature Rise (K) *	
		巻線 Windings (R.M.)	枠 Frame
100	4	52.5	32.5

## 絶縁抵抗試験 Insulation Test 耐電圧試験 Withstand Voltage Test

固定子巻線 Stator Windings	100 MΩ	500V メガー By 500V Megger	交流 AC 60Hz	2000 V	1分間 良 for 1 Min. Good
--------------------------	--------	----------------------------	---------------	--------	--------------------------

日付 Date  
FEB. 22. 2019

備考 Remarks: (\*印部は代表特性です。 \* marked data are typical value.)  
屋外形

H. IKEDA  
Manager  
Quality Control Section

NAGOYA PLANT